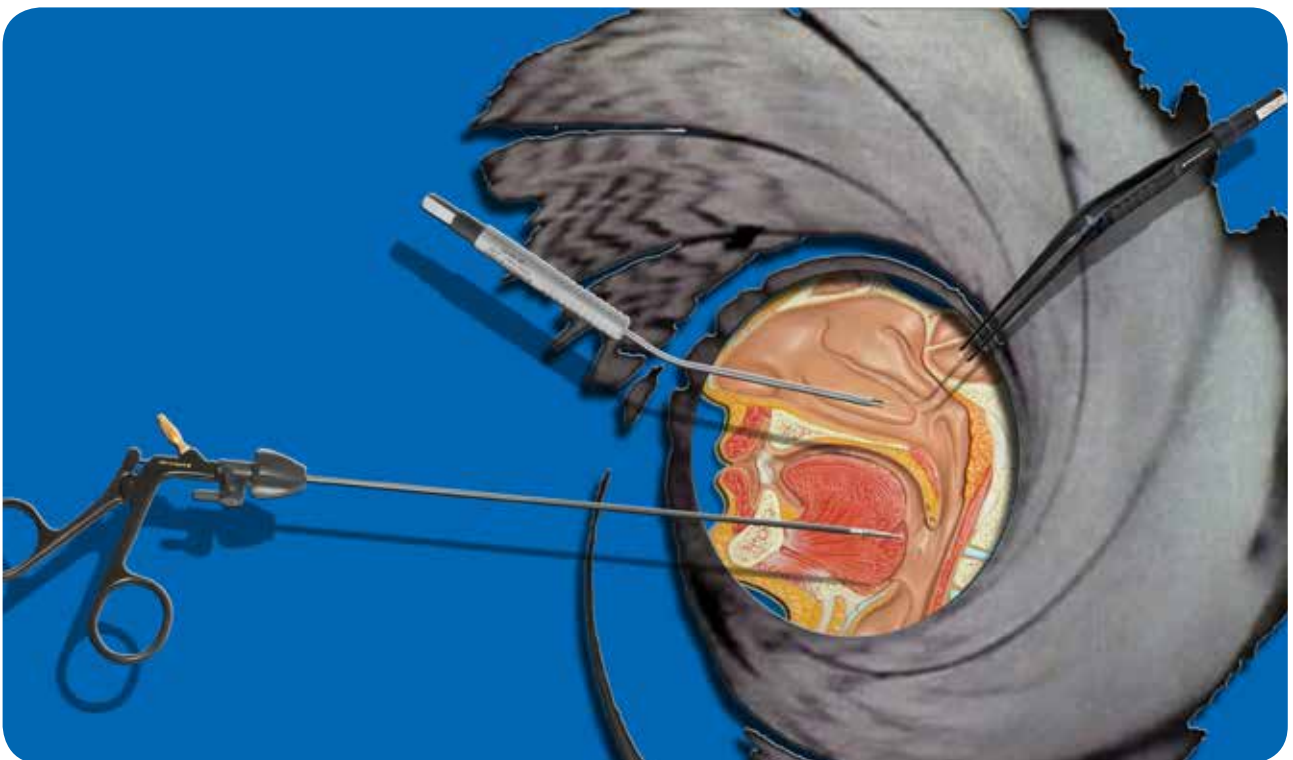


## Koagulation

---

## Coagulation







**GESCHICHTE**

Spiggle & Theis Medizintechnik GmbH wurde 1994 von den Geschäftsführern David Spiggle und Detlef Theis gegründet. Bis heute haben wir uns vom reinen Vertriebsunternehmen zu einem renommierten Hersteller von Medizinprodukten im Bereich der HNO-Chirurgie weiterentwickelt. Zu unseren Kunden in Deutschland zählen mehr als 700 Kliniken und wir exportieren mittlerweile in über 75 Länder weltweit.



**HISTORY**

Spiggle & Theis Medizintechnik GmbH was founded in 1994 by the managing directors David Spiggle and Detlef Theis. The company evolved from being purely a distributor to the established manufacturer of medical products in the area of ENT that it is today. We can count over 700 clinics amongst our german customers and we export to over 75 countries world wide.

**DAS MASS DER DINGE**

Im chirurgischen Instrumentenbau gilt das Siegel "MADE IN GERMANY" auch heute noch als Inbegriff von Qualität. Unsere chirurgischen Instrumente werden in allen Produktionsstufen unter strengsten Qualitätsanforderungen in Deutschland produziert, sind also noch echt "MADE IN GERMANY". Zur Verarbeitung wird ausschließlich Instrumentenstahl bester Güte verwendet, welcher den hohen Anforderungen moderner Chirurgie auch dauerhaft gerecht wird.

**THE SEAL OF HIGHEST QUALITY**

The stamp "MADE IN GERMANY" is still the epitome of quality standards in the production of surgical instruments in the world today. In Germany, our surgical instruments are subjected to the strictest quality requirements at every step of their production, so they are, in the truest sense of the words, "MADE IN GERMANY". Only the highest standard of instrument steel, capable of consistently meeting the demands of modern surgery, is used in the production.

**SICHERHEIT ZUERST**

Die Gesundheit der Patienten und somit die Sicherheit und Qualität unserer Produkte stehen immer im Mittelpunkt unseres Handelns. In diesem Sinne ist Spiggle & Theis Medizintechnik GmbH bereits seit 1997 ISO-zertifiziert und unsere Produkte nach der strengen europäischen Richtlinie für Medizinprodukte CE-gekennzeichnet. Alle unsere Produkte unterliegen einem permanenten Prozess der Qualitätskontrolle, von der Auswahl des Rohmaterials über die einzelnen Fertigungsschritte bis zum Versand.



**SAFETY FIRST**

The health of our patients and therefore the safety and quality of our products always plays a central role in our decisions. Spiggle & Theis Medizintechnik GmbH has been ISO certified and our products are CE-marked in accordance with the strict European guidelines for medical products since 1997. All our products undergo continual quality checks, from the selection of raw materials, to the individual stages of production and finally their dispatch.

**SERVICE**

Unsere Kollegen blicken zum Teil auf mehr als 30 Jahre Berufserfahrung im Umgang mit chirurgischen Instrumenten zurück. Dadurch besitzen wir mehr als theoretisches Wissen – Verständnis für die Bedürfnisse unserer Kunden. Darüber hinaus pflegen wir noch den engen, individuellen Kontakt mit den Anwendern. Dies hilft uns bei der steten, praxisorientierten Weiterentwicklung unserer Produkte. Somit garantieren wir hohe Kompetenz und individuellen Service bei der Betreuung unserer Kunden.



**SERVICE**

Our colleagues in instrument development can look back on over 30 individual years of professional practical experience with ENT-surgical instruments. We offer more than theoretical knowledge – we understand our customers needs. We enjoy close, personal contact to many of the best surgeons here in Germany. This enables us to continually develop innovative products. We guarantee the highest level of competence and individual service in meeting our customers requirements.



Contents

1	Bipolare Pinzetten.....	5 – 9
1	Bipolar Forceps.....	5 – 9
2	Bipolare Ringpinzetten.....	10
2	Bipolar Ring-Forceps.....	10
3	Bipolare Elektroden.....	11
3	Bipolar Electrodes.....	11
4	Bipolare Scheren.....	12
4	Bipolar Scissors.....	12
5	Monopolare Zangen.....	13
5	Monopolar Forceps.....	13
6	Monopolare Saugrohre.....	14
6	Monopolar Suction Tubes.....	14
7	HF-Chirurgie-Gerät.....	15
7	HF-Surgical-Unit.....	15
8	Bipolares Zubehör.....	16
8	Bipolar Accessory.....	16
9	Monopolares Zubehör.....	17-20
9	Monopolar Accessory.....	17-20
	Index.....	21
	Index.....	21





## NON-STICK BIPOLARE PINZETTEN

### Hightech Pinzetten zum attraktiven Preis

Bis heute stellt das Verkleben beim Koagulieren mit bipolaren Pinzetten ein großes Problem für den Operateur dar. Unsere **NON-STICK Bipolare Pinzetten** lösen dieses Problem effektiv und langfristig.

#### Vorteile:

- Kein Verkleben durch Arbeitsteile aus massivem Silber mit Goldüberzug
- Präzises Arbeiten ohne Unterbrechungen
- Perfekte Parallelführung durch Stopp-Führungsstift
- Flächiges Koagulieren durch "Perfect-Grip"-Arbeitsteil
- Autoklavierbar
- Passend für alle gängigen HF-Systeme durch Standard-Anschluss
- Qualität "Made in Germany"

#### Funktionen:

- Punktuelle Überhitzungen werden vermieden. Das Gewebe löst sich leicht von der Pinzette.
- Diese Eigenschaften bleiben bei ordnungsgemäßer Anwendung über die gesamte Lebensdauer des Instruments erhalten.

---

## NON-STICK BIPOLAR FORCEPS

### Hightech forceps for a lowtech price

An adhesion when coagulating with bipolar forceps is a big problem for the surgeon. Our **NON-STICK bipolar forceps** solve this problem easily and reliably.

#### Advantages:

- No adhesion due to gold plated solid silver tips
- Precise working without interruptions
- Perfect parallel motion through guide pin
- Areal coagulation with "Perfect Grip" working part
- Autoclavable
- Standard adapter grants compatibility to all current HF-systems
- Quality "Made in Germany"

#### Functions:

- No punctual overheating – tissue detaches easily from forceps.
- With correct usage these characteristics remain over the entire life span of the instrument.

Bipolar Forceps



X-FINE bipolare Pinzette, NON-STICK, bajonett, Spitze gerade, Führungsstift  
 X-FINE bipolar forceps, NON-STICK, bayonet, tip straight, guide pin

	Länge / Length	Spitze / Tip
80-150-17	17 cm	0,4 x 4,0 mm
80-150-20	20 cm	0,4 x 4,0 mm
80-150-23	23 cm	0,4 x 4,0 mm
80-152-17	17 cm	0,7 x 4,0 mm
80-152-20	20 cm	0,7 x 4,0 mm
80-152-23	23 cm	0,7 x 4,0 mm



X-FINE bipolare Pinzette, NON-STICK, bajonett, Spitze aufwärts gewinkelt, Führungsstift  
 X-FINE bipolar forceps, NON-STICK, bayonet, tip upwards angled, guide pin

	Länge / Length	Spitze / Tip
80-156-20	20 cm	0,4 x 4,0 mm
80-156-23	23 cm	0,4 x 4,0 mm



X-FINE bipolare Pinzette, NON-STICK, bajonett, Spitze abwärts gewinkelt, Führungsstift  
 X-FINE bipolar forceps, NON-STICK, bayonet, tip downwards angled, guide pin

	Länge / Length	Spitze / Tip
80-158-20	20 cm	0,4 x 4,0 mm
80-158-23	23 cm	0,4 x 4,0 mm



**Bipolare Pinzette, NON-STICK, gerade, Führungsstift**  
 Bipolar forceps, NON-STICK, straight, guide pin

	Länge / Length	Spitze / Tip
80-100-16	16,0 cm	0,5 x 8,0 mm
80-100-19	19,5 cm	0,5 x 8,0 mm
80-101-16	16,0 cm	1,0 x 8,0 mm
80-101-19	19,5 cm	1,0 x 8,0 mm
80-101-22	22,0 cm	1,0 x 8,0 mm
80-103-16	16,0 cm	2,0 x 8,0 mm
80-103-19	19,5 cm	2,0 x 8,0 mm



**Bipolare Pinzette, NON-STICK, gerade, Spitze gewinkelt, Führungsstift**  
 Bipolar forceps, NON-STICK, straight, angled tip, guide pin

	Länge / Length	Spitze / Tip
80-105-16	16,0 cm	0,5 x 8,0 mm
80-105-19	19,5 cm	0,5 x 8,0 mm
80-106-16	16,0 cm	1,0 x 8,0 mm
80-106-19	19,5 cm	1,0 x 8,0 mm
80-106-25	25,0 cm	1,0 x 8,0 mm
80-107-16	16,0 cm	2,0 x 8,0 mm
80-107-19	19,5 cm	2,0 x 8,0 mm



**Bipolare Pinzette, NON-STICK, bajonett, Führungsstift**  
 Bipolar forceps, NON-STICK, bayonet, guide pin

	Länge / Length	Spitze / Tip
80-109-16	16,0 cm	0,3 x 8,0 mm
80-110-16	16,0 cm	0,5 x 8,0 mm
80-110-19	19,5 cm	0,5 x 8,0 mm
80-111-16	16,0 cm	1,0 x 8,0 mm
80-111-19	19,5 cm	1,0 x 8,0 mm
80-112-16	16,0 cm	2,0 x 8,0 mm
80-112-19	19,5 cm	2,0 x 8,0 mm



**Bipolare Pinzette, NON-STICK, bajonett, Spitze 5 mm lang, Führungsstift, 19,5 cm**  
 Bipolar forceps, NON-STICK, bayonet, guide pin, tip 5 mm long, 19.5 cm

	Spitze / Tip
80-113-19	0,3 x 5,0 mm
80-114-19	0,5 x 5,0 mm
80-115-19	1,0 x 5,0 mm
80-116-19	1,5 x 5,0 mm



Bipolar Forceps



**Bipolare Pinzette, NON-STICK, bajonett, Spitze nach oben gewinkelt, Führungsstift, 19,5 cm**  
 Bipolar forceps, NON-STICK, bayonet, tip angled upwards, guide pin, 19.5 cm

Spitze / Tip

- 80-117-19 0,3 x 8,0 mm
- 80-118-19 1,0 x 8,0 mm
- 80-119-19 2,0 x 8,0 mm



**Bipolare Pinzette, NON-STICK, bajonett, kurze isolierte Spitze, nach oben gewinkelt, Führungsstift, 1,5 mm x 8,0 mm, 19,5 cm**  
 Bipolar forceps, NON-STICK, bayonet, short isolated tip, angled upwards, guide pin, 1.5 mm x 8.0 mm, 19.5 cm

80-120-19



**Bipolare Pinzette nach Meuser, NON-STICK, 60° gebogen, Führungsstift, 2,0 mm, 18 cm**  
 Bipolar forceps Meuser, NON-STICK, 60° curved, guide pin, 2.0 mm, 18 cm

80-121-18



**Bipolare Pinzette, NON-STICK, kniegebogen, extra fein, 0,3 mm x 8,0 mm, 16,5 cm**  
 Bipolar forceps, NON-STICK, angled, very fine, 0.3 mm x 8.0 mm, 16.5 cm

80-123-16



**Bipolare Pinzette, NON-STICK, bajonett, Spitze nach oben gewinkelt, Führungsstift, 25 cm**  
 Bipolar forceps, NON-STICK, bayonet, tip angled upwards, guide pin, 25 cm

Spitze / Tip

- 80-127-03 0,3 x 8,0 mm
- 80-127-07 0,7 x 8,0 mm
- 80-127-12 1,2 x 8,0 mm
- 80-127-20 2,0 x 8,0 mm
- 80-129-12 1,2 x 8,0 mm **lange Koagulationsfläche / long koagulation tip**







Bipolar Forceps



**Bipolare Pinzette, NON-STICK, bajonett, Spitze nach unten gewinkelt, Führungsstift, 25 cm**  
 Bipolar forceps, NON-STICK, bayonet, tip angled downwards, guide pin, 25 cm

Spitze / Tip

80-128-03	0,3 x 8,0 mm
80-128-07	0,7 x 8,0 mm
80-128-12	1,2 x 8,0 mm
80-128-20	2,0 x 8,0 mm



**Bipolare Pinzette, NON-STICK, bajonett, Spitze gerade, Führungsstift, 25 cm**  
 Bipolar forceps, NON-STICK, bayonet, straight tip, guide pin, 25 cm

Spitze / Tip

80-125-03	0,3 x 8,0 mm
80-125-07	0,7 x 8,0 mm
80-125-12	1,2 x 8,0 mm
80-125-20	2,0 x 8,0 mm



**Bipolare Pinzette nach Meuser mit Absaugung, 60° gebogen, 3,2 mm, 21 cm**  
 Bipolar forceps Meuser with suction, 60° upcurved, 3.2 mm, 21 cm

80-122-18



**Bipolare Saugpinzette, Saugunterbrecher, bajonett, 20 cm**  
 Bipolar suction forceps, suction control, bayonet, 20 cm

Spitze / Tip

80-183-14	1,4 x 8,0 mm
80-183-20	2,0 x 8,0 mm

Bipolar Ring-Forceps

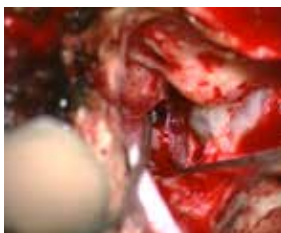


**Dr. med. Rainer Zimmermann**  
Leitender Oberarzt der Universitäts-HNO-Klinik Tübingen

Dr. Rainer Zimmermann M.D.,  
Senior consultant at the ENT clinic, University of Tübingen

Operative Zugänge zum inneren Gehörgang, insbesondere auch zur Akustikusneurinom-Chirurgie, sind meist sehr klein. Häufig vermisst der HNO-Chirurg ein geeignetes Instrument um zum Beispiel beim Fundus des inneren Gehörganges um die "Ecke" greifen zu können. Hierzu eignen sich Ringpinzetten mit verschiedenen Winkeln und verschiedenen Größen, sowohl mit als auch ohne Koagulationsmöglichkeit. In der Praxis haben sich die neu konstruierten Pinzetten hervorragend bewährt.

Operative access to the inner ear, particularly during acoustic neurinoma surgery is often very restricted. It would be helpful for the surgeon if, when working in the inner ear canal, he had an instrument with which he can reach around corners. Ring forceps meet this need. They are available in various angles and sizes, as well as with and without coagulation facilities. In practice, the newly constructed ring forceps have proved themselves to be an excellent solution.



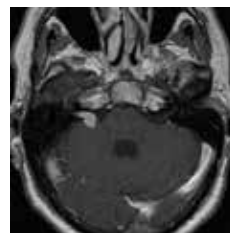
Translabrynthäre AN-Operation rechts

Translabrynthine AN surgery right

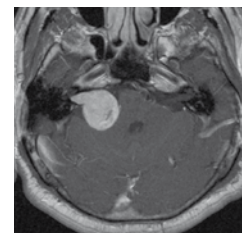


Transtemporale AN-Operation links

Transtemporal AN surgery left



Intra-extrameatales AN links (Grad II)  
Intra-extrameatal AN left (2nd degree)



Intra-extrameatales AN rechts (Grad IV-V)  
Intra-extrameatal AN right (4th - 5th degree)



**Bipolare Ringpinzette, kniegebogen, sehr fein, Führungsstift, 16 cm**  
Bipolar ring-forceps, angled, very fine, guide pin, 16 cm

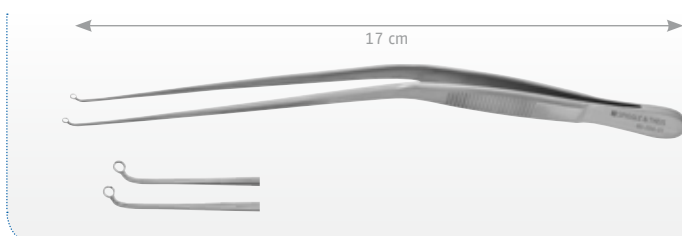
AD / OD

- 80-201-01 1 mm
- 80-201-02 2 mm
- 80-201-03 3 mm



**Zimmermann Akustikusneurinom Ringpinzette, bipolar, kniegebogen, sehr fein, Führungsstift, 16 cm**  
Zimmermann Acoustic neurinoma ring-forceps, bipolar, angled, very fine, guide pin, 16 cm

- 80-202-01 AD 2 mm, 70-80° aufwärts / OD 2 mm, 70-80° curved upwards
- 80-202-02 AD 1 mm, 45° aufwärts / OD 1 mm, 45° curved upwards



**Zimmermann Akustikusneurinom Ringpinzette, 80° aufwärts, kniegebogen, AD 2 mm, ID 1 mm, 17 cm**  
Zimmermann acoustic neurinoma ring-forceps, 80° curved upwards, angled, OD 2mm, ID 1 mm, 17 cm

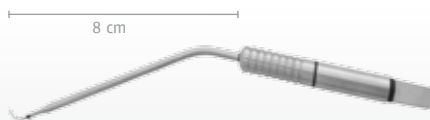
80-204-01





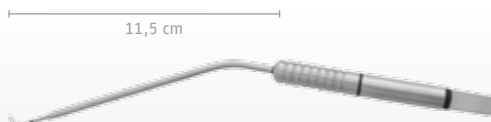
**Meuser bipolare Elektrode, Titan**  
Meuser bipolar electrode, titanium

80-184-22	90°	8,0 cm AL / wl
80-185-22	45°	10,5 cm AL / wl



**Bipolare Elektrode, gewinkelt, für Nase, Titan, 8 cm Arbeitslänge**  
Bipolar electrode, angled, for nose, titanium, 8 cm working length

80-190-08



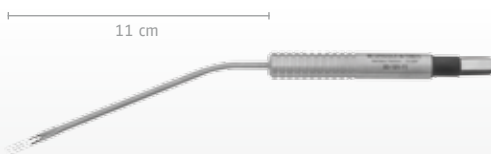
**Bipolare Elektrode, gewinkelt, für Tonsillen, Titan, 11,5 cm Arbeitslänge**  
Bipolar electrode, angled, for tonsils, titanium, 11.5 cm working length

80-190-11



**Bipolare Elektrode, gewinkelt, für Larynx, Titan, 27 cm Arbeitslänge**  
Bipolar electrode, angled, for larynx, titanium, 27 cm working length

50-365-27

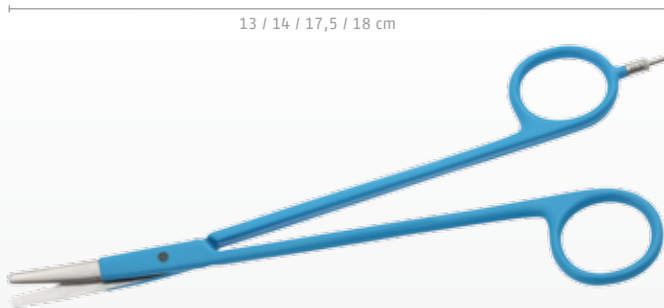


**Bipolare Nadel-Elektrode, gewinkelt, für Nasenmuschel, Titan, 11 cm Arbeitslänge**  
Bipolar needle electrode, angled, for turbinates, titanium, 11 cm working length

80-191-11



Bipolar Scissors



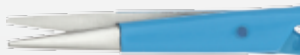
**Bipolare Präparierschere,  
fein, gebogen**  
Bipolar dissecting scissors,  
fine, curved

80-080-13	13,0 cm
80-081-14	14,0 cm
80-082-17	17,5 cm
80-083-18	18,0 cm



standard Blatt / standard blade

80-080-13 80-081-14 80-082-17



feines Blatt / fine blade

80-083-18





- Monopolare Koagulation / Monopolar coagulation
- 360° drehbar / 360° rotatable
- Rauchabsaugung beim Lasern / Laser smoke evacuation
- Reflexarme schwarze Oberfläche / Non-reflecting black finish



Monopolare Koagulationszange,  
drehbar, gerieft, Rauchabsaugung, Schaft 3,0 mm, 23 cm  
Monopolar coagulation forceps,  
rotatable, serrated, smoke evacuation, shaft 3.0 mm, 23 cm

- 50-400-23 gerade, gerieft / straight, serrated
- 50-402-23 gebogen, gerieft / curved, serrated
- 50-404-23 runde Löffel / round cups
- 50-406-23 ovale Löffel, gezahnt / oval cups, toothed



50-400-23



50-402-23



50-404-23



50-406-23

## Monopolar Suction Tubes



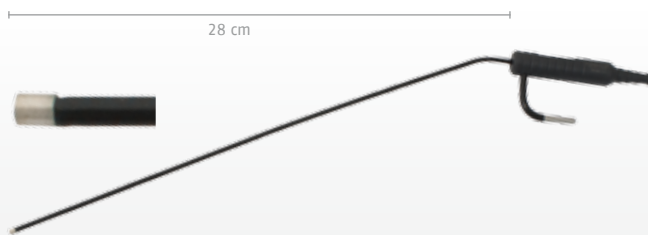
**Koagulations-Saugrohr, monopolar, gewinkelt, 3,0 mm AD, 3,5 mm Kugel, Saugkontrolle, 13 cm AI**  
 Coagulation suction tube, monopolar, angled, 3.0 mm OD, 3.5 mm ball end, suction control, 13 cm wl

80-060-10



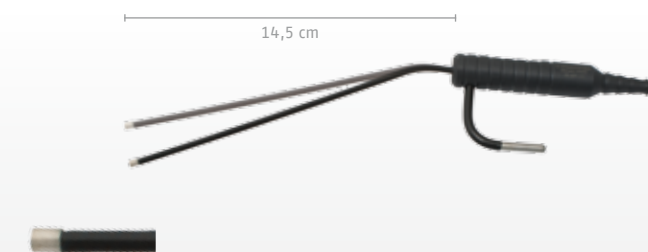
**Koagulations-Saugrohr, monopolar, gewinkelt, Saugkontrolle, 25,5 cm AI**  
 Coagulation suction tube, monopolar, angled, suction control, 25.5 cm wl

	AD / OD	Kugel / Ball end
80-061-26	3,5 mm	3,5 mm
80-062-26	4,0 mm	4,0 mm



**Koagulations-Saugrohr, monopolar, gewinkelt, 4,0 mm Außendurchmesser, Saugkontrolle, 4,0 mm Kugel, 28 cm Arbeitslänge**  
 Coagulation suction tube, monopolar, angled, 4.0 mm outer diameter, 4.0 mm ball end, suction control, 28 cm working length

80-063-30



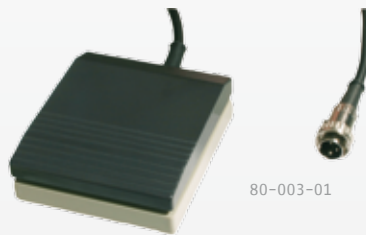
**Koagulations-Saugrohr, monopolar, biegsam, 4,3 mm Außendurchmesser, Saugkontrolle, 4,3 mm Kugel, 14,5 cm Arbeitslänge**  
 Coagulation suction tube, monopolar, flexible, 4.3 mm outer diameter, 4.3 mm ball end, suction control, 14.5 cm working length

80-064-13



HF-Chirurgie-Gerät MD3,  
80 Watt bipolar/80 Watt monopolar schneiden,  
80 Watt monopolar koagulieren, Netzkabel  
HF surgery unit MD3,  
80 watt bipolar/80 watt monopolar cutting,  
80 watt monopolar coagulation, power cable

80-000-80



80-003-01

Einpedal-Fußschalter für HF-Chirurgie-Gerät MD3  
Single pedal footswitch for HF-surgical-unit MD3

80-003-01 Praxisversion / medical practice version  
80-003-02 OP-Version / OR-version



80-003-02

## Bipolar Accessory



**Bipolares Anschlusskabel,  
passend für Olympus/Söring/Coa/Erbe-Vio Intl.**  
Bipolar connecting cable,  
compatible to Olympus/Söring/Coa/Erbe-Vio Intl.

80-016-30 3,0 m  
80-016-50 4,5 m



**Bipolares Anschlusskabel,  
passend für Sutter/Martin/Berchtold/Aesculap/  
Integra/Spiggle&Theis**  
Bipolar connecting cable,  
compatible to Sutter/Berchthold/Aesculap/  
Integra/Spiggle&Theis

80-017-30 3,0 m  
80-017-50 4,5 m



**Bipolares Anschlusskabel,  
passend für Erbe/Storz/Wolf**  
Bipolar connecting cable,  
compatible to Erbe/Storz/Wolf

80-018-30 3,0 m  
80-018-50 4,5 m



**Bipolares Anschlusskabel,  
passend für Valleylab/Lamidey/EMC/Bowa**  
Bipolar connecting cable,  
compatible to Valleylab/Lamidey/EMC/Bowa

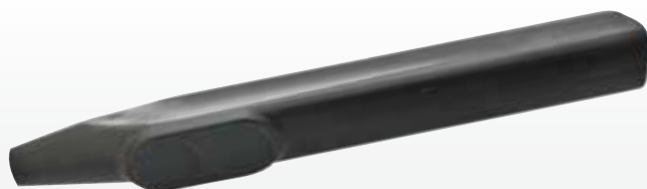
80-019-30 3,0 m  
80-019-50 4,5 m



**Bipolares Anschlusskabel für bipolare Scheren,  
passend für Sutter/Martin/Berchtold/Aesculap/  
Integra/Spiggle&Theis, autoklavierbar**  
Bipolar connecting cable for bipolar scissors,  
compatible with Sutter/Martin/Berchtold/  
Aesculap/Integra/Spiggle&Theis, autoclavable

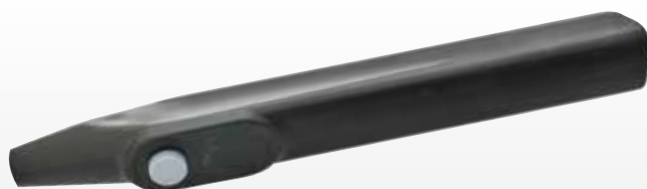
80-020-30 3 m  
80-020-50 5 m





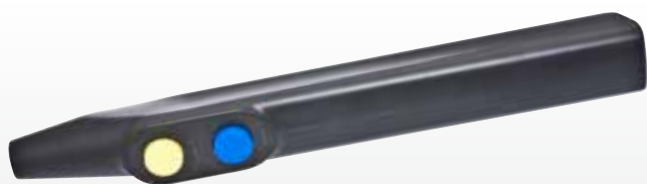
**Elektroden-Handgriff,  
ohne Schalter, für 4 mm Elektroden, autoklavierbar**  
Electrode handle,  
without switch, for 4 mm electrodes, autoclavable

80-004-00



**Elektroden-Handgriff,  
mit Schalter, für 4 mm Elektroden, autoklavierbar**  
Electrode handle,  
with switch, for 4 mm electrodes, autoclavable

80-005-00



**Elektroden-Handgriff,  
mit 2 Schaltern, für 4 mm Elektroden,  
autoklavierbar**  
Electrode handle,  
with 2 switches, for 4 mm electrodes,  
autoclavable

80-006-00



**Monopolares Anschlusskabel für Spiggle & Theis  
Elektroden-Handgriffe, 4,5 m, passend für Sutter/  
Martin/Berchtold/Aesculap/Integra/Spiggle&Theis,  
autoklavierbar**  
Monopolar connecting cable for Spiggle & Theis  
electrode handles, 4.5 m, compatible with Sutter/  
Martin/Berchtold/Aesculap/Integra/Spiggle&Theis,  
autoclavable

80-007-45



**Monopolares Anschlusskabel für Spiggle & Theis  
Elektroden-Handgriffe, 4,5 m, passend für Erbe ICC/  
ACC, Wolf/Storz, autoklavierbar**  
Monopolar connecting cable for Spiggle & Theis  
electrode handles, 4.5 m, compatible with Erbe ICC/  
ACC, Wolf/Storz, autoclavable

80-008-45

## Monopolar Accessory



**Monopolares Anschlusskabel**  
für Erbe Elektroden-Handgriffe, 4,5 m, passend für  
Erbe ICC/ACC, Wolf/Storz, autoklavierbar  
Monopolar connecting cable  
for Erbe electrode handles, 4.5 m, compatible with  
Erbe ICC/ACC, Wolf/Storz, autoclavable

80-009-45



**Silikon Neutral-Elektrode,**  
8 x 15 cm, 4 m Kabel,  
passend für Micromed/Martin/Berchthold/Aesculap  
Silicone neutral electrode,  
8 x 15 cm, 4 m cable,  
fitting to Micromed/Martin/Berchthold/Aesculap

80-010-40



**Silikon Neutral-Elektrode,**  
17 x 30 cm, 4 m Kabel,  
passend für Micromed/Martin/Berchthold/Aesculap  
Silicone neutral electrode,  
17 x 30 cm, 4 m cable, fitting to Micromed/Martin/  
Berchthold/Aesculap

80-011-40



**Halteband für Neutralelektrode,**  
Gummi, 75 cm  
Holding band for neutral electrode,  
rubber, 75 cm

80-012-75



**Kabel für Einmal-Neutral-Elektrode,  
4,5 m, passend für Micromed/Martin/Erbe/  
Berthold/Aesculap/Integra/ICC/ACC/T-Serie**  
Cable for single use neutral electrode,  
4.5 m, compatible with Micromed/Martin/Erbe/  
Berthold/Aesculap/Integra/ICC/ACC/T-line

80-013-00



**Monopolares Anschlusskabel für Instrumente,  
4 mm, 4,5 m, passend für Sutter/Martin/Berthold/  
Aesculap/Integra/Spiggle&Theis, autoklavierbar**  
Monopolar connecting cable for instruments,  
4 mm, 4.5 m, compatible with Sutter/Martin/  
Berthold/Aesculap/Integra/Spiggle&Theis,  
autoclavable

80-014-45



**Monopolares Anschlusskabel für Instrumente,  
4 mm, 4,5 m, passend für Erbe ICC/ACC, Wolf/Storz,  
autoklavierbar**  
Monopolar connecting cable for instruments,  
4 mm, 4.5 m, compatible with Erbe ICC/ACC, Wolf/  
Storz, autoclavable

80-015-45

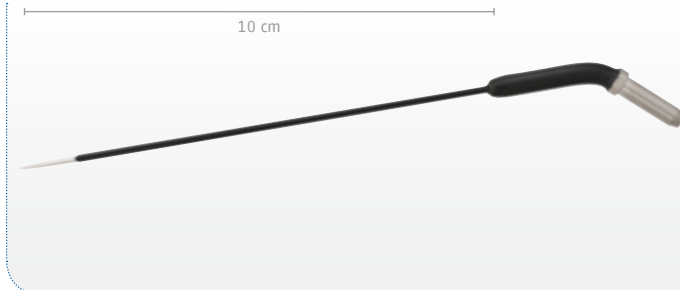


**Monopolares Anschlusskabel für Instrumente,  
4 mm, 4,5 m passend für Valleylab**  
Monopolar connecting cable for instruments,  
4 mm, 4.5 m, compatible with Valleylab

80-045-15

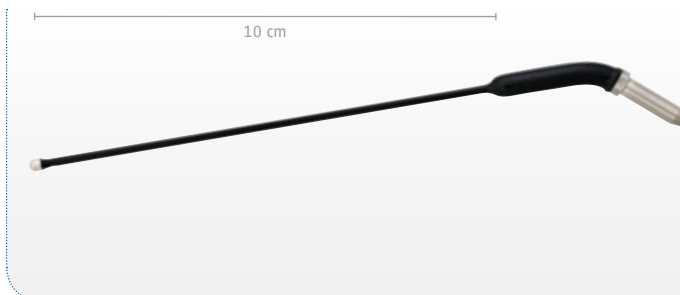


## Monopolar Accessory



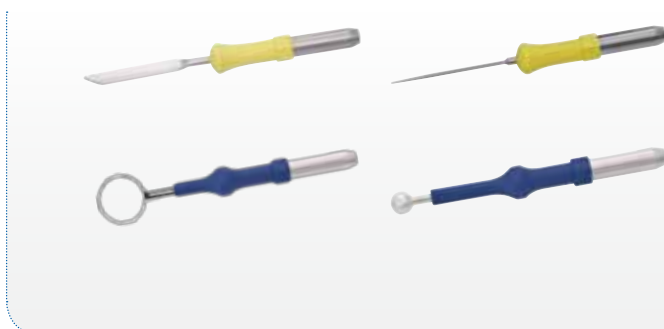
**Nadelelektrode,**  
monopolar, spitz, gewinkelt, 4 mm Ansatz,  
10 cm Arbeitslänge  
Needle electrode,  
monopolar, pointed, angled, 4 mm plug,  
10 cm working length

80-050-10



**Kugelelektrode,**  
monopolar, 2 mm, gewinkelt, 4 mm Ansatz,  
10 cm Arbeitslänge  
Ball electrode,  
monopolar, 2 mm, angled, 4 mm plug,  
10 cm working length

80-051-10



**Monopolare Elektrode, 4 mm Ansatz**  
Monopolar electrode, 4 mm connection

80-052-01 Messer, gerade / Knife, straight  
80-052-02 Nadel, gerade / Needle, straight  
80-052-03 Schlinge, gerade / Loop 5 mm, straight  
80-052-04 Kugel, gerade / Ball 4 mm, straight  
80-052-05 Kugel, gerade / Ball 2 mm, straight



Bipolare Ektrode .....11  
 Bipolare Pinzette..... 5-9  
 Bipolare Präparierschere ..... 12  
 Bipolare Ring-Pinzette ..... 10  
 Bipolares Anschlusskabel ..... 16  
 Einpedal-Fußschalter für HF-Gerät.....15  
 Elektroden-Handgriff.....17  
 HF-Gerät..... 15  
 Kabel für Einmal-Neutral-Elektrode ..... 19  
 Kabel für Neutral-Elektrode..... 18  
 Koagulations-Saugrohr..... 14  
 Kugelelektrode .....20  
 Monopolare Elektrode .....20  
 Monopolare Koagulationszange..... 13  
 Monopolares Anschlusskabel ..... 17-19  
 Nadelelektrode .....20  
 Neutral-Elektrode ..... 18  
 Textilbinde für Neutral-Elektrode..... 18  
 Zimmermann Akustikusneurinom Ringpinzette 10

Ball electrode .....20  
 Bipolar electrode .....11  
 Bipolar forceps ..... 5-9  
 Bipolar connecting cable ..... 16  
 Bipolar dissection scissors ..... 12  
 Bipolar ring-forceps ..... 10  
 Cable for patient plates ..... 18  
 Cable for single-use patient plates..... 19  
 Coagulation suction tube ..... 14  
 Electrode handle.....17  
 HF surgery unit ..... 15  
 Needle electrode.....20  
 Patient plates ..... 18  
 Monopolar electrode.....20  
 Monopolar connecting cable..... 17-19  
 Monopolar coagulation forceps ..... 13  
 Single pedal footswitch for HF-unit..... 15  
 Textile band for patient plates ..... 18  
 Zimmermann acoustic neurinoma ring-forceps 10



Numerical Index

50-365-27 .....	11	80-106-25 .....	7
50-400-23 .....	13	80-107-16 .....	7
50-402-23 .....	13	80-107-19 .....	7
50-404-23 .....	13	80-109-16 .....	7
50-406-23 .....	13	80-110-16 .....	7
80-000-80 .....	15	80-110-19 .....	7
80-003-01 .....	15	80-111-16 .....	7
80-003-02 .....	15	80-111-19 .....	7
80-004-00 .....	17	80-112-16 .....	7
80-005-00 .....	17	80-112-19 .....	7
80-006-00 .....	17	80-113-19 .....	7
80-007-45 .....	17	80-114-19 .....	7
80-008-45 .....	17	80-115-19 .....	7
80-009-45 .....	18	80-116-19 .....	7
80-010-40 .....	18	80-117-19 .....	8
80-011-40 .....	18	80-118-19 .....	8
80-012-75 .....	18	80-119-19 .....	8
80-013-00 .....	19	80-120-19 .....	8
80-014-45 .....	19	80-121-18 .....	8
80-015-45 .....	19	80-122-18 .....	9
80-016-30 .....	16	80-123-16 .....	8
80-016-50 .....	16	80-125-03 .....	9
80-017-30 .....	16	80-125-07 .....	9
80-017-50 .....	16	80-125-12 .....	9
80-018-30 .....	16	80-125-20 .....	9
80-018-50 .....	16	80-127-03 .....	8
80-019-30 .....	16	80-127-07 .....	8
80-019-50 .....	16	80-127-12 .....	8
80-020-30 .....	16	80-127-20 .....	8
80-020-50 .....	16	80-128-03 .....	9
80-045-15 .....	19	80-128-07 .....	9
80-050-10 .....	20	80-128-12 .....	9
80-051-10 .....	20	80-128-20 .....	9
80-052-01 .....	20	80-129-12 .....	8
80-052-02 .....	20	80-150-17 .....	6
80-052-03 .....	20	80-150-20 .....	6
80-052-04 .....	20	80-150-23 .....	6
80-052-05 .....	20	80-152-17 .....	6
80-060-10 .....	14	80-152-20 .....	6
80-061-26 .....	14	80-152-23 .....	6
80-062-26 .....	14	80-156-20 .....	6
80-063-30 .....	14	80-156-23 .....	6
80-064-13 .....	14	80-158-20 .....	6
80-080-13 .....	12	80-158-23 .....	6
80-081-14 .....	12	80-183-14 .....	9
80-082-17 .....	12	80-183-20 .....	9
80-083-18 .....	12	80-184-22 .....	11
80-100-16 .....	7	80-185-22 .....	11
80-100-19 .....	7	80-190-08 .....	11
80-101-16 .....	7	80-190-11 .....	11
80-101-19 .....	7	80-191-11 .....	11
80-101-22 .....	7	80-201-01 .....	10
80-103-16 .....	7	80-201-02 .....	10
80-103-19 .....	7	80-201-03 .....	10
80-105-16 .....	7	80-202-01 .....	10
80-105-19 .....	7	80-202-02 .....	10
80-106-16 .....	7	80-204-01 .....	10
80-106-19 .....	7		







Deutsch



International

Spiggle & Theis Medizintechnik GmbH ist auch über Mobilgeräte wie Smartphones und Tablet-PCs erreichbar – einfach QR-Code scannen!  
Spiggle & Theis Medizintechnik GmbH is also available for mobile devices like smart phones and tablet PC – simply scan QR code!

## SPIGGLE & THEIS

Medizintechnik GmbH  
Burghof 14

51491 Overath / Germany  
Tel.: +49 (0) 2206 / 90 81 - 0  
Fax: +49 (0) 2206 / 90 81 -13  
info@spiggle-theis.de  
www.spiggle-theis.de  
www.spiggle-theis.com

Vertrieb in der Schweiz:  
Distributeur pour la Suisse:



Novimed AG  
Heimstrasse 46 | 8953 Dietikon  
Telefon +41 (0)44 743 40 60  
Telefax +41 (0)44 743 40 65  
info@novimed.ch | novimed.ch

© 2016 by Spiggle & Theis Medizintechnik GmbH

Änderungen und Druckfehler – auch für Bilder – vorbehalten.  
Bitte beachten Sie auch, dass ggf. nicht alle Produkte in Ihrem Land  
vertrieben werden.

Modifications and errors – including pictures – reserved.  
Please note also that not all goods might be for sale in your country.