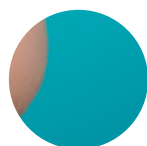




# SINUPORE®

Schnelle Auflösung

NEU



• ENT Surgery

**POLYGANICS**

Bioresorbable Medical Devices

# SINUPORE®

## Wundtamponade mit schneller Auflösung für den Nasen-/Nasennebenhöhlenbereich

Jede Operation im Nasennebenhöhlenbereich erfordert ihre eigene Strategie. Nach erfolgter Operation verwenden Sie eine Wundauflage oder Nasentamponade, die Ihren Anforderungen zu diesem Moment entspricht. Ebenso wie die Operation an sich hängt auch die Entscheidung für eine Wundauflage von der jeweiligen Situation ab. Polyganics bietet eine ganze Reihe innovativer auflösbarer Nasentamponaden zur Beherrschung geringfügiger Blutungen, zur Absorbierung anwesender Flüssigkeiten und zur Vorbeugung von Anhaftungen von Weichgewebe oder Lateralisation der Nasenmuscheln nach einer funktionellen endoskopischen Nebenhöhlenoperation (FESS). Unsere fragmentierbaren Nasentamponaden unterstützen die Wundheilung, indem sie die betreffende Stelle befeuchten und eine manuelle, eventuell schmerzhaft entfernte des Wundverbands erübrigen.

### SINUPORE® ist die neueste Ergänzung im Sortiment von Polyganics Nasentamponaden.

SINUPORE® besteht, wie auch unsere bekannte NASOPORE® Produktreihe, aus dem synthetischen und fragmentierbaren Polymer Polyurethan (PU). Nach dem Einführen unterstützt die SINUPORE® Wundtamponade das umliegende Gewebe 36-48 Stunden lang durch mäßige Kompression und Absorbierung anwesender Flüssigkeiten. Während dieses Zeitraums zersetzt sich die Tamponade allmählich in ein mukoadhäsives Gel, das die Anhaftung an die Schleimhäute verhindert und vor Verletzungen schützt, ohne die beginnende natürliche Wundheilung zu beeinträchtigen. Nach ein paar Tagen\* wird das Material über den natürlichen Nasenschleim und unterstützt durch die Spülung mit Salzlösung ausgeschieden.

### SINUPORE® & NASOPORE® Produktmerkmale

Merkmals	SINUPORE®	NASOPORE® Standard	NASOPORE® Forte	NASOPORE® Forte Plus
Absorptionsfähigkeit	Durchschnittlich 25-mal Eigengewicht			
Kompression	Durchschnittlich	Leicht	Durchschnittlich	Am dichtesten
Auflösung	5-7 Tage	7-10 Tage	10-12 Tage	12-14 Tage
Vorteil	Hämostatische Wirkung und mechanische Stütze des Gewebes in den ersten 36-48 Stunden mit anschließender schneller Auflösung	Hämostatische Wirkung und mechanische Stütze des Gewebe während der kritischen Heilungsphase (5-8 Tage postoperativ) mit allmählicher Auflösung		
Anwendungsmöglichkeiten	FESS, Septoplastik der Nasenmuschel	FESS, Polypektomie Fälle	FESS, in denen eine überdurchschnittliche Blutung auftritt	Beherrschung überdurchschnittlicher Blutungen

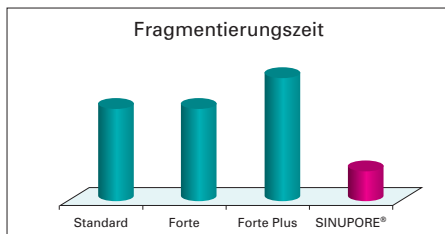


Abbildung 1: Fragmentierungszeit von SINUPORE® im Vergleich zu den 3 unterschiedlichen NASOPORE® Konfigurationen (In-Vitro-Daten).

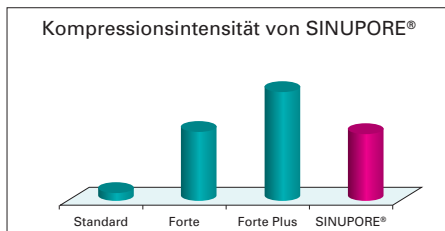


Abbildung 2: Kompressionsintensität von SINUPORE® im Vergleich zu den 3 unterschiedlichen NASOPORE® Konfigurationen (In-Vitro-Daten).

SINUPORE® dient zur Anwendung bei Operationen im Nasennebenhöhlenbereich, wenn es in erster Linie darum geht, schnellstmöglich (geringfügige) Blutungen zu beherrschen und/oder die umliegenden Strukturen für die Dauer von 36-48 Stunden zu unterstützen, und anschließend eine schnelle Auflösung zu gewährleisten.



### SINUPORE® Produktbeschreibung

Artikelnummer	Größe
ND07-025/08B	8 cm

### NASOPORE® Produktbeschreibung

Article number	Typ	Größe
ND01/025-04B	Standard	4 cm
ND01/025-08B	Standard	8 cm
ND02/025-04B	Forte	4 cm
ND02/025-08B	Forte	8 cm
ND05/025-04B	Forte Plus	4 cm
ND05/025-08B	Forte Plus	8 cm

SINUPORE® Nasentamponade ist als temporärer Wundverband für Patienten nach einem chirurgischen Eingriff des Nasen-/Nasennebenhöhlenbereichs einsetzbar. Es dient zur Beherrschung geringer Blutungen mittels Tamponade und Blutabsorption. SINUPORE® unterstützt als Ergänzung die natürliche Heilung, indem es das Gewebe unterstützt, die Oedembildung auf ein Minimum reduziert und Adhäsion zwischen Schleimhäuten vorbeugt.

SINUPORE® ist in 8 Einheiten pro Karton als einzelne Barrier-Blisterverpackungen erhältlich. Alle SINUPORE® Tamponaden weisen eine blau-grüne Farbe auf (D&C green #6) zur einfachen Erkennbarkeit. SINUPORE® sollte bei maximal 8°C aufbewahrt werden.

SINUPORE® kann 12 Monate gelagert werden.

\*Die Auflösung von SINUPORE® entspricht der Hälfte der Auflösungszeit von NASOPORE® Standard-Nasentamponade.

Durchschnittlich erfolgt die Auflösung von NASOPORE® in den Nebenhöhlen in etwa 7-10 Tagen nach dem Einführen. Diese Dauer kann je nach Patient und Operation, je nach Menge des eingeführten Materials und der Art und Weise der Nasenspülung unterschiedlich sein. Durch die Verwendung eines salzhaltigen Nasensprays 48 Stunden nach dem Einsatz der SINUPORE® wird die Zersetzung und Beseitigung der Tamponade auf 5-7 Tage beschleunigt.

SINUPORE® trägt das CE-Prüfzeichen CE 0344.

Bitte kontaktieren Sie Ihren lokalen SINUPORE® Vertreter für weitere Informationen

**novimed**

Novimed AG Medizintechnik  
 CH-8953 Dietikon Heimstrasse 46  
 Telefon +41 (0)44 743 40 60  
 Telefax +41 (0)44 743 40 65  
 info@novimed.ch www.novimed.ch

Polyganics - Rozenburglaan 15A, 9727 DL Groningen, The Netherlands  
 T +31 (0)50 588 65 88 - F +31 (0)50 588 65 99 - sales@polyganics.com - www.polyganics.com

Die Informationen in dieser Broschüre dient der Information und Demonstration des Produktes. Bitte beachten Sie vor Anwendung des Produktes immer die Angaben im Beipackzettel. SINUPORE® ist ein eingetragenes Warenzeichen und wird von Polyganics in Holland hergestellt.

**POLYGANICS**  
 Bioresorbable Medical Devices  
 PG/SP/110714